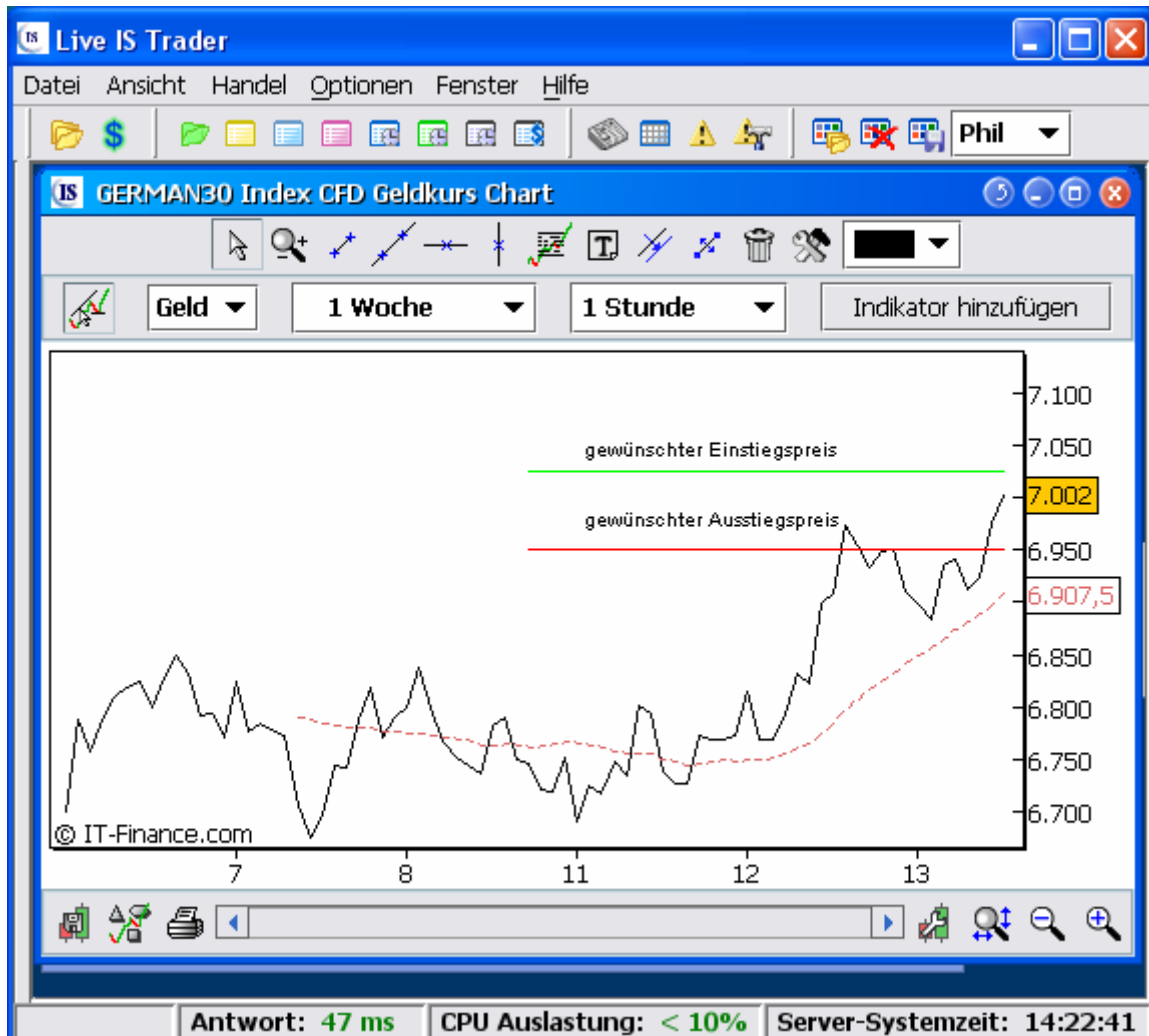


Beispiel für die Auftragsart If-Done

Die Auftragsart OCO kann man anwenden um z.B.: eine Position entweder höher oder tiefer zu eröffnen. Oder um eine Position entweder höher oder tiefer zu schließen.

Wenn wir anhand der im Chart dargestellten Situation z.B. davon ausgehen:



dass wir eine Long-Position **eröffnen** wollen weil wir der Meinung sind das der Markt weiter steigen wird nach dem ein Preisniveau von z.B. **7.025** erreicht wurde. Zusätzlich möchten wir z.B. bei einem Preis von **6.950** einen **Verkaufsstop** zur Absicherung setzen.

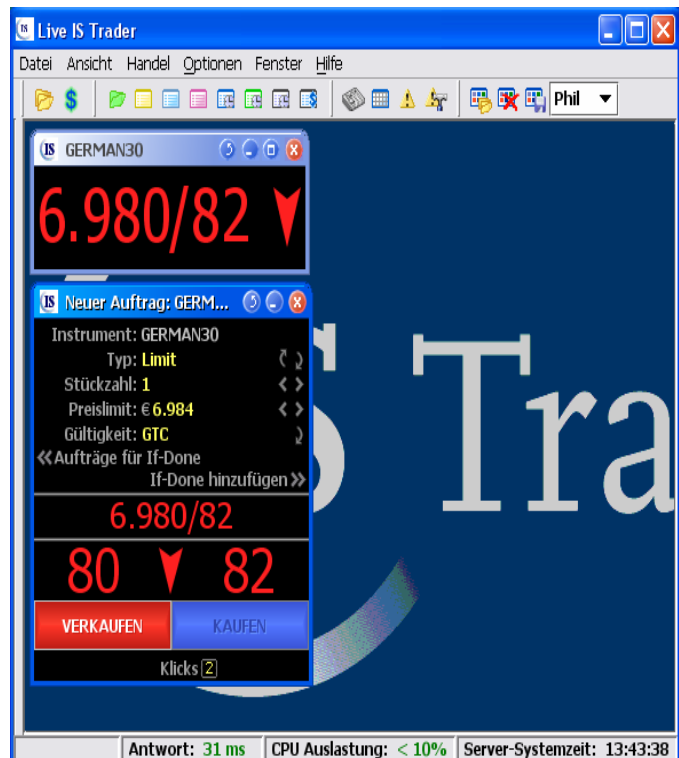
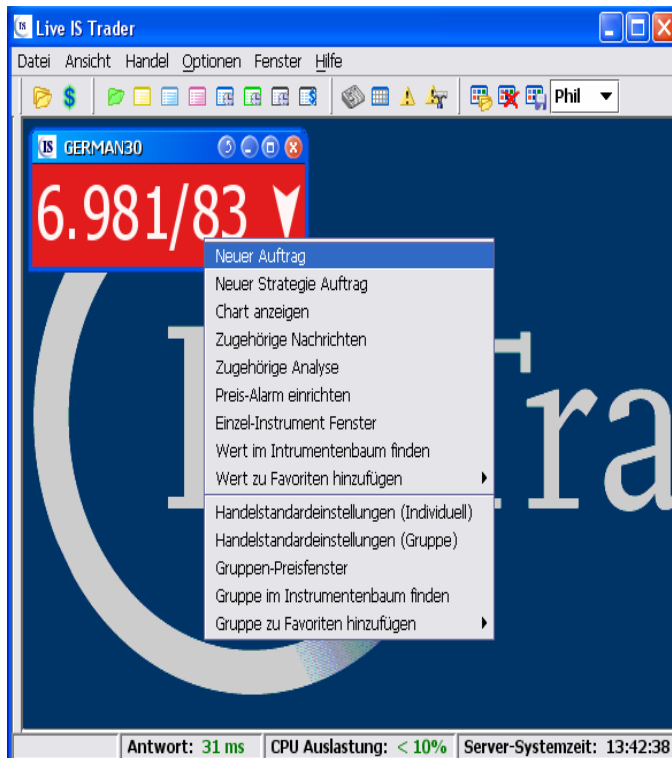
Mit If-Done wird unser **Verkaufsstop** erst dann als Auftrag abgeschickt wenn unser **gewünschter Einstiegspreis** erreicht und der Auftrag ausgeführt wurde.

Speziell wenn man nicht in der Lage ist den Markt solange zu beobachten bis der **gewünschte Einstiegspreis** erreicht wird um die Position dann manuell zu öffnen und mit einem **Stop** abzusichern ist If-Done sehr nützlich.

Würden wir auf If-Done verzichten und sofort manuell eine **Kauf-Stop** Order (um zu einem höheren Preis als dem aktuelle Marktpreis einzusteigen) und eine **Verkaufs-Stop** Order (als Absicherung) eingeben, bestünde die Gefahr, dass unser **Verkaufs-Stop** ausgelöst werden könnte bevor die **Kauf-Stop** Order ausgeführt wurde und wir somit nicht **Long** sondern **Short** im Markt sind.

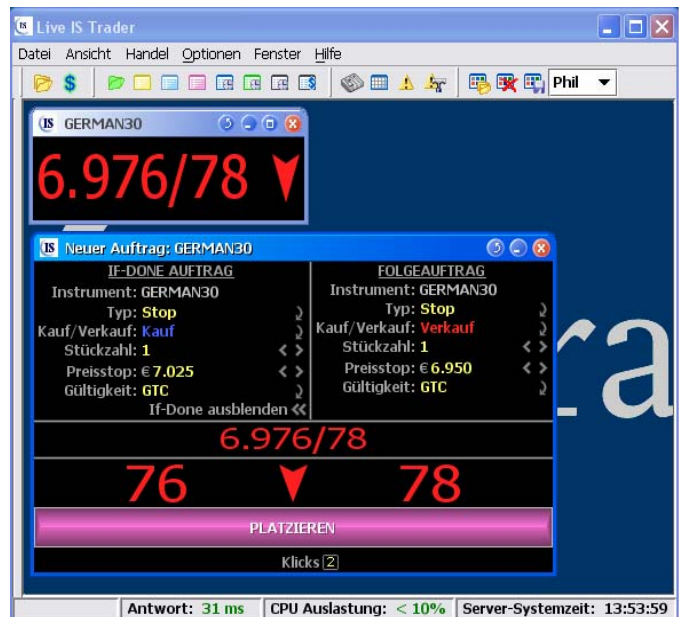
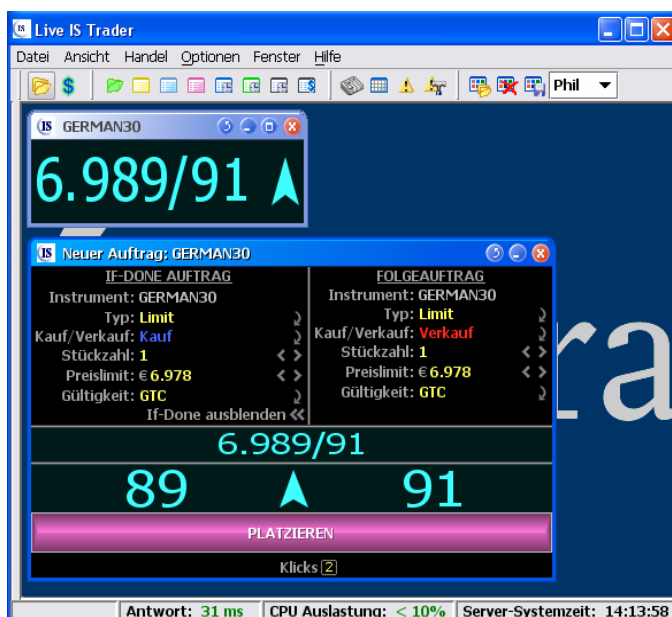
Wir gehen also folgendermaßen vor:

Wir klicken mit der rechten Maustaste in das Preisfenster „German30“, öffnen einen „neuen Auftrag“ und wechseln bei „Typ“ zu „Limit“...

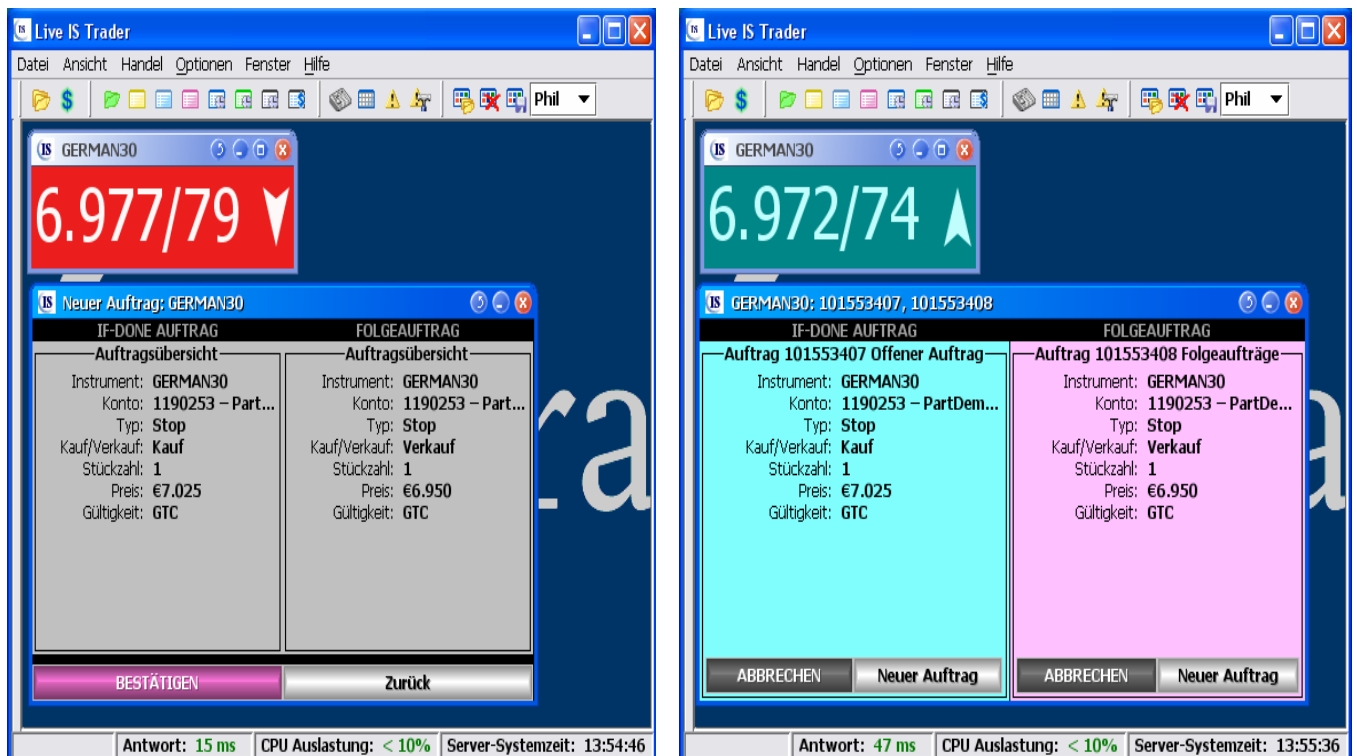


... dann klicken wir auf „if-Done hinzufügen“ und sehen das sich (wie im Bild unten) das If-Done-Menü öffnet. Als nächstes wechseln wir sowohl im If-Done Auftrag als auch im Folgeauftrag den „Typ“ nach STOP.

Dann geben wir bei If-Done-Auftrag unseren **gewünschten Einstiegspreis** ein und bei Folgeauftrag unseren **gewünschten Ausstiegspreis**.



Nach dem wir dann auf **PLATZIEREN** geklickt haben sehen wir eine Übersicht über unseren If-Done-Auftrag. Jetzt müssen wir nur noch auf **BESTÄTIGEN** klicken und sehen danach in der Übersicht dass der If-Done-Auftrag die Farbe nach **Türkis** und der Folgeauftrag nach **Pink** wechselt.



Der **If-Done-Auftrag** wartet nun als offener Auftrag darauf das er ausgeführt wird und ist (wie im Bild unten) nun auch im Protokoll „offene Aufträge“ zu sehen. Der **Folgeauftrag** wird erst sichtbar wenn der **If-Done-Auftrag** ausgeführt wurde.

